

	STÁVAJÍCÍ KONSTRUKCE
	BOURANÉ KONSTRUKCE V PO
	BOURANÉ KONSTRUKCE V ŘE

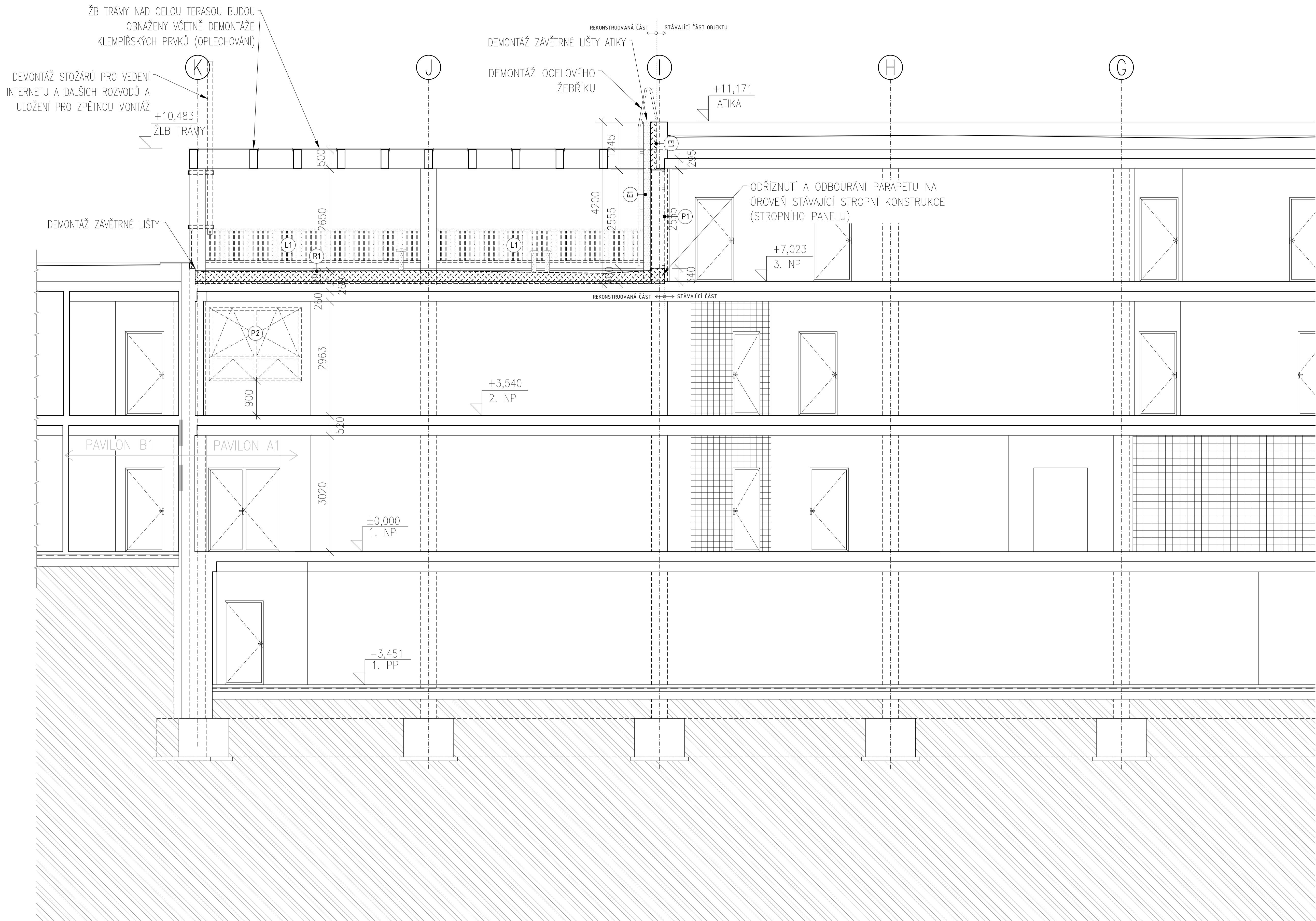
ZAHÁJENÍM BOURACÍH PRÁCE BUDJE K "VYPÍPÁNÍ"  
 VĚŠKÝCH INSTALACÍH ROZVODŮ V BLÍZKOSTI  
 ZAMÝŠLENÝCH STAVEBNÍCH PRÁCÍ  
 BOURACÍ A STAVEBNÍ PRÁCE SE BUDOU ODEHRÁVAT  
 POUZE V PŘEDMĚTNÝCH ČÁSTECH STAVBY  
 ZACHOVÁNÍ STAVEBNÍ KONSTRUKCE BUDOU PŘED  
 BOURACÍH PRÁCÍ A VÝSTAVBY CHRÁNĚNY BĚHEM  
 POKOŽENÍM A ZNEČIŠTĚNÍM  
 PROVÁDĚNÍ PROSTUPŮ KONSTRUKCÍM BUDE DLE  
 DOKUMENTACÍ JEDNOTLIVÝCH PROFESÍ A PROSTUPY  
 KONKRETNÝCH TZB ROZVODŮ BUDOU MEZI SEBOU  
 KOORDINOVÁNY  
 VĚŠKÉ ROZMĚRY JE NUTNÉ OVĚŘIT NA STAVBĚ PŘED  
 ZAČETÍM PRÁCE



V ŘEŠENÝCH PROSTORÁCH BUDOU ODSTRANĚNY  
STÁVAJÍCÍ MALBY, VYSPRAVENY ŽLB TRÁMY, PŘÍPADNĚ  
OBNAŽENÉ ZDIVO  
JEDNOTLIVÉ PROSTUPY INSTALAČNÍCH SÍTÍ DLE  
DOKUMENTACE JEDNOTLIVÝCH PROFESÍ

KLADBA č. 2:

- PVC	3 mm
- BET. MAZANINA + CEM. POTĚR	50 mm
- LEPENKA	2 mm
- STROPNÍ PANEĽ	

- E1** –DEMONTÁŽ KONTAKTNÍHO ZATEPLĚNÍ FASÁDY
- E2** –DEMONTÁŽ KONTAKTNÍHO ZATEPLĚNÍ FASÁDY  
V MÍSTĚCH OSAZENÍ DVĚRNÍHO PARAPETU
- R1** –ODSTRANĚNÍ KOMPLETNÍ SKLADBY STŘEŠNÍHO  
PLÁŠTĚ AŽ NA STROPNÍ PANEĽ
- P1** –ODSTRANĚNÍ FRANCOUZSKÝCH OKEN
- P2** –ODSTRANĚNÍ OKEN
- L1** –ODSTRANĚNÍ OCELOVÝCH ZÁBRADLÍ  
PO CELÉM OBVODU TERASY



<div>ZODPOVĚDNÝ PROJEKTANT</div> <div> <b>projektová a inženýrská aktivní společnost</b> Kloboučkova 230/23, 148 00 Praha 4 - Chodov tel: (+420) 731 479 619, e-mail: rhm@rhm.as</div>			<div>GENERALNÍ PROJEKTANT</div> <div> <b>projektová a inženýrská aktivní společnost</b> Kloboučkova 230/23, 148 00 Praha 4 - Chodov tel: (+420) 731 479 619, e-mail: rhm@rhm.as</div>			<div>INVESTOR</div> <div>TRIVIS - Střední škola veřejné správy a Východní odborná škola prevence kriminality a krizového řízení Praha, s.r.o., Hovorčovická 128/111, Kobylisy, 182 00 Praha</div> <div>NAZEV PROJEKTU</div> <div>DOSTAVBA BUDOVY - ZKAPACHTNĚNÍ, ZŠ Hovorčovická Hovorčovická 111/281, 182 00 PRAHA 6 - KOBYLISY</div>			<div>D ČAST</div> <div>D 1 POZEMNÍ OBJEKTY</div> <div>FORMÁT</div> <div>8 x A4</div> <div>YVSAN</div> <div>12 / 2023</div> <div>STUPEN</div> <div>DUR = DSP</div> <div>MAŠIN</div> <div>1 : 50</div>								
<div>VEDOUČÍ PROJEKTANT</div> <div>Ing. Jan Tomášek</div>			<div>KONTROLOVAL</div> <div>Ing. Jan Lapáček</div>			<div>VYPRACOVAL</div> <div>Jan Mastik</div>			<div>VEDOUČÍ PROJEKTANT</div> <div>Ing. Jan Tomášek</div>			<div>KONTROLOVAL</div> <div>Ing. Jan Lapáček</div>			<div>VYPRACOVAL</div> <div>Jan Mastik</div>		
<div>OBJEKT</div> <div>PAVILON A1</div>									<div>NAZEV VÝKRESU</div> <div>ŘEZ A-A STÁVAJÍCÍ STAV A BOURACÍ PLÁN</div>								
<div>OLD VÝKRESU</div> <div>09</div>									<div>REC</div> <div>2</div>								